



Informe de Comercialización

Instituto de Estudios Económicos

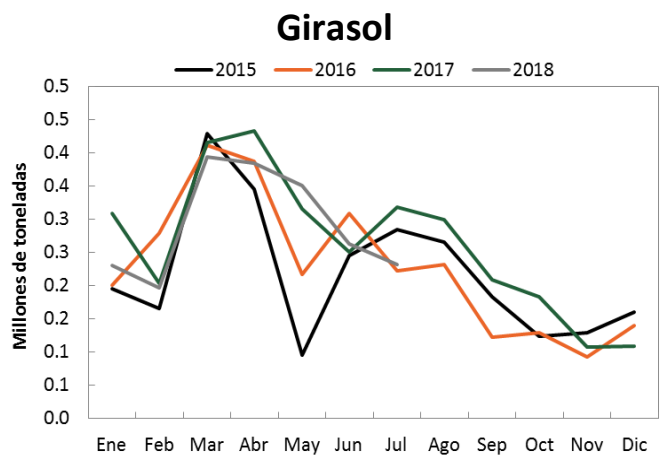
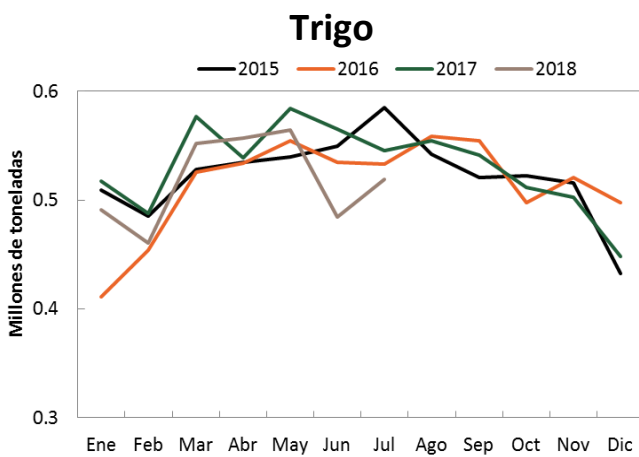
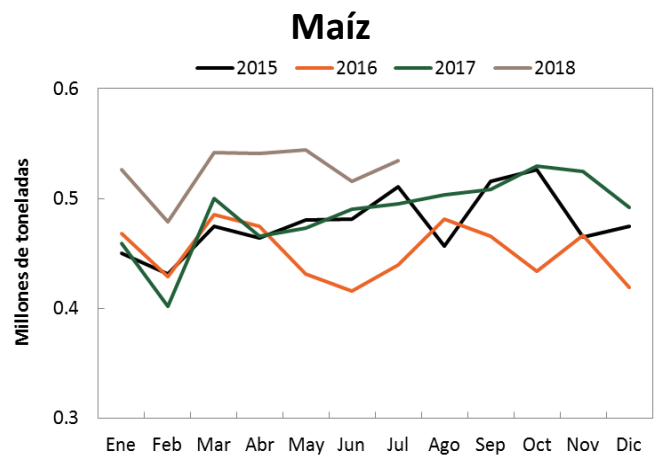
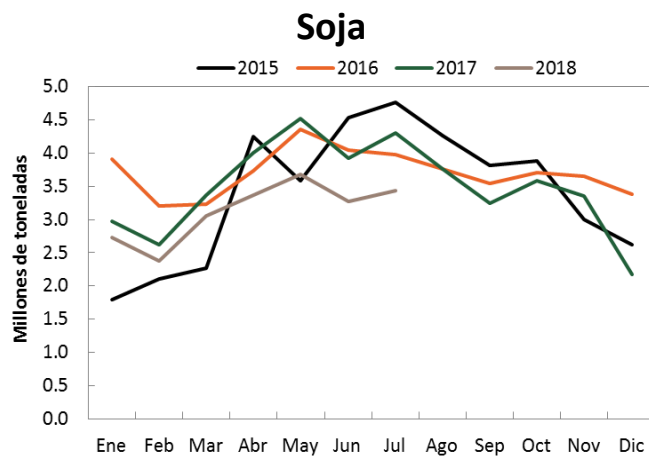


Resumen ejecutivo

- La **molienda de granos** de enero a julio de 2018, presentó las siguientes variaciones con respecto al mismo período del año anterior: soja -14.8%, maíz 11.3%, trigo -4.7% y girasol -8.8%.
- La **producción de aceites y subproductos** de enero a julio de 2018 presentó las siguientes variaciones con respecto al mismo período del año anterior: aceite de soja -13.3%, pellets de soja -16.2%, aceite de girasol -6.9%, pellets de girasol -8.2%.
- Las **ventas externas de granos y subproductos** de enero a julio de 2018 presentaron las siguientes variaciones con respecto al mismo período del año anterior: granos -11.1%, subproductos -0.1%, aceites -23.4%, biodiesel -0.8%.
- La **liquidación de divisas** presentó en agosto de 2018 una variación interanual de -28.9%. Respecto del mes anterior, la variación fue de -40.6%.
- En cuanto a los **fletes marítimos** orientativos para granos en agosto de 2018, las diferencias interanuales son de 41.7% para Brasil, 24.5% para Egipto y 21.3% para Holanda.
- Los **fletes por camión** en agosto de 2018 presentaron las siguientes variaciones con respecto al mismo mes del año anterior: 20 km 28.2%, 100 km 28.2%, 500 km 28.2%, 1000 km 28.2%.
- Los **camiones arribados a puerto** en agosto de 2018 presentaron las siguientes variaciones con respecto al mismo mes del año anterior: Rosario y zona -36.1%, Dársena y Buenos Aires -14.8%, Necochea -19.7% y Bahía Blanca -55.9%.
- Los **diferenciales de precios** entre similares posiciones de distintas plazas de los mercados de futuros son los siguientes para el mes de agosto: trigo -14.7%, soja 15.5% y maíz -15.1%.
- El **Índice de Precios de Materias Primas** de julio se ubicó en un valor de 201.8. En términos interanuales, la variación es de -1.79%, mientras que se observa una caída de -3.95% respecto al mes de junio.



Molienda de granos



	Acumulado a julio de 2017	Acumulado a julio de 2018	Dif %
Soja	25,710	21,914	-14.8%
Girasol	2,248	2,051	-8.8%
Trigo	3,646	3,476	-4.7%
Maíz	3,166	3,524	11.3%

Fuente: DMA – Minagri. Miles de toneladas

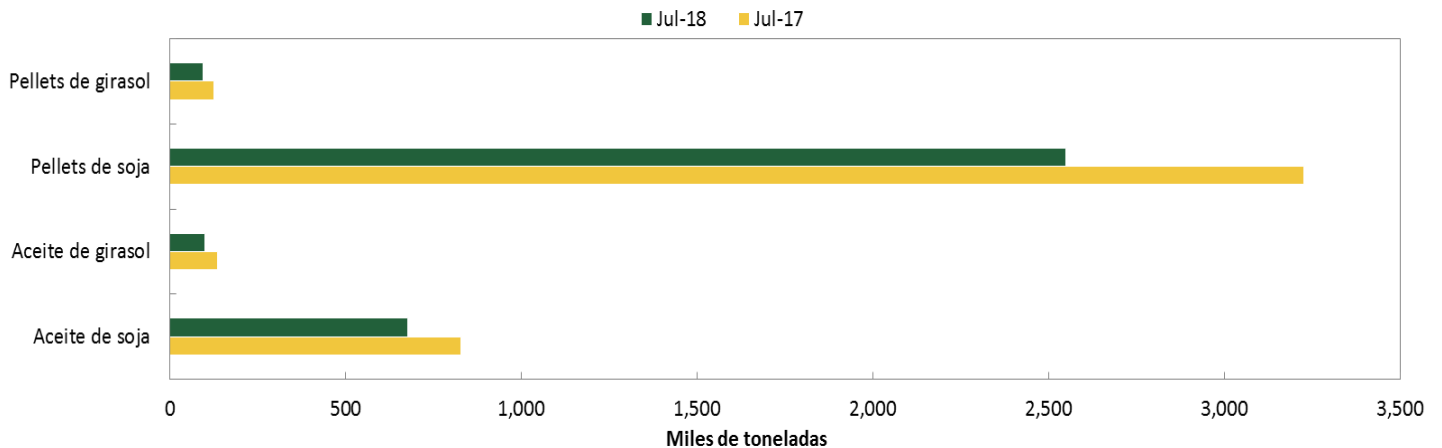
Producción de aceites y subproductos

	Acumulado Ene-Jul 2017	Acumulado Ene-Jul 2018	Variación
Aceite de soja	4.95	4.29	-13.3%
Aceite de girasol	0.93	0.87	-6.9%
Pellets de soja	19.28	16.16	-16.2%
Pellets de girasol	0.93	0.85	-8.2%

Fuente: DMA – Minagri. Millones de toneladas



Producción mensual



Fuente: DMA – Minagri

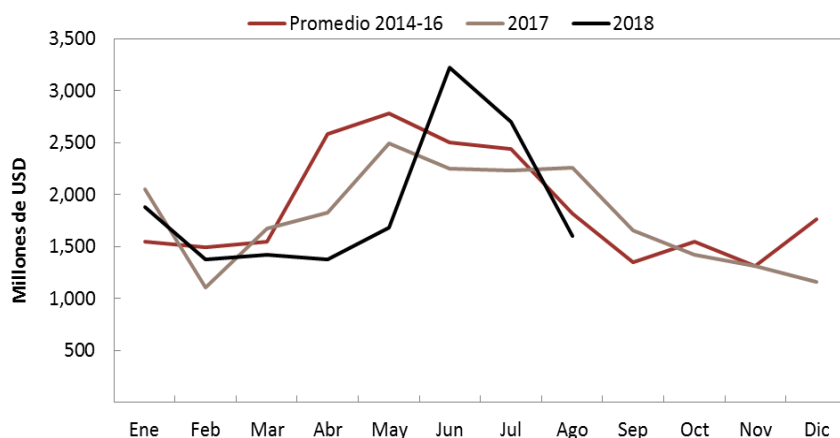
Comercio exterior de granos y subproductos

Producto	Acumulado Ene-Jul 2017	Acumulado Ene-Jul 2018	Variación
Granos	5,765	5,123	-11.1%
Subproductos	5,734	5,731	-0.1%
Aceites	2,489	1,906	-23.4%
Biodiesel	728	722	-0.8%

Fuente: INDEC. Intercambio Comercial Argentino. Nota: Millones de dólares.

Granos incluye cebada, sorgo, trigo, maíz, soja y girasol; subproductos incluye harina de trigo, pellets de extracción de soja y de girasol y aceites incluye aceites de soja y girasol.

Liquidación de divisas de industriales de oleaginosos y exportadores de cereales

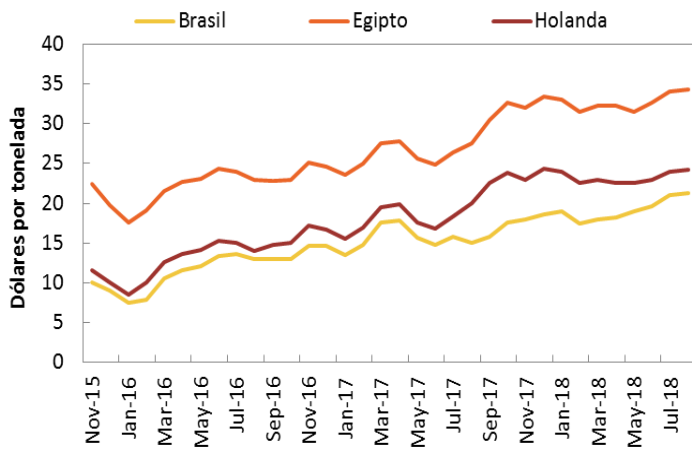


	USD
Ago-18	1,604.0
Jul-18	2,701.3
Variación m/m	-40.6%
Ago-17	2,256.3
Variación a/a	-28.9%
Ene-Ago 18	15,265.1
Ene-Ago 17	15,864.1
Ene-Ago 16	17,469.6

Fuente: Elaboración propia en base a datos de CIARA



Flete marítimo orientativo para granos



Fecha	Ago-18	Jul-18	%	Ago-17	%
Brasil	21.3	21.0	1.2%	15.0	41.7%
Egipto (1)	34.3	34.0	0.7%	27.5	24.5%
Holanda (2)	24.3	24.0	1.0%	20.0	21.3%

Fuente: Elaboración propia en base a Subsecretaría de Mercados Agropecuarios.

Nota: Dólares por tonelada (1) Barcos con porte de 40.000 toneladas. (2) Barcos con porte de 25.000 toneladas.

Flete por camión orientativo para granos

Kilómetros	Ago-18	Jul-18	%	Ago-17	%
20	162.5	155.5	4.5%	126.8	28.2%
100	361.2	345.6	4.5%	281.8	28.2%
500	1001.7	958.6	4.5%	781.7	28.2%
1000	1303.3	1247.2	4.5%	1017.0	28.2%

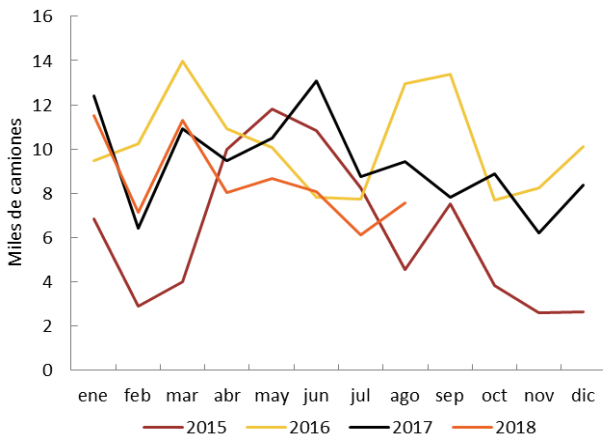
Fuente: Elaboración propia en base a Subsecretaría de Mercados Agropecuarios.

Nota: Pesos por tonelada. Camiones con capacidad de carga de 30 toneladas.

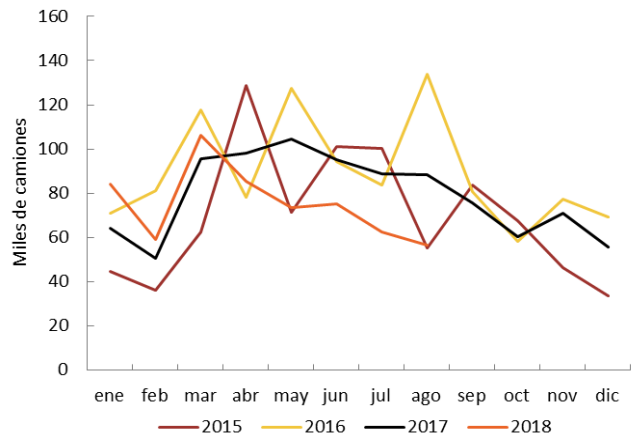


Camiones arribados a puerto

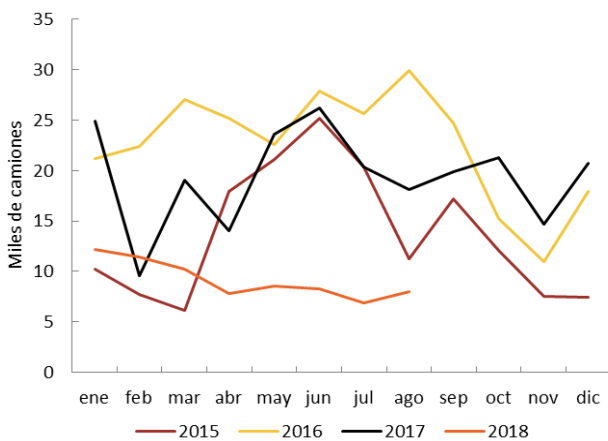
Necochea



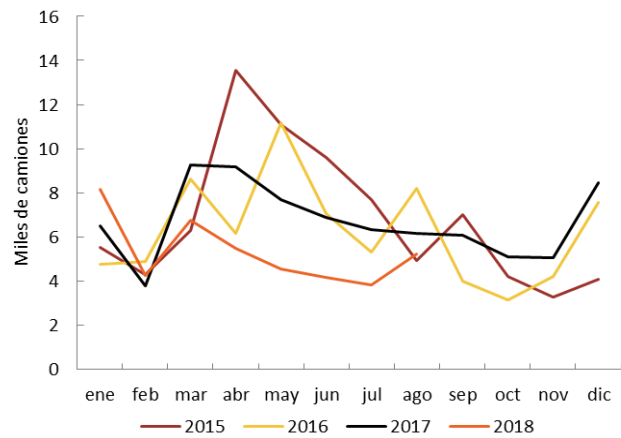
Rosario y zona



Bahía Blanca



Dársena y Buenos Aires



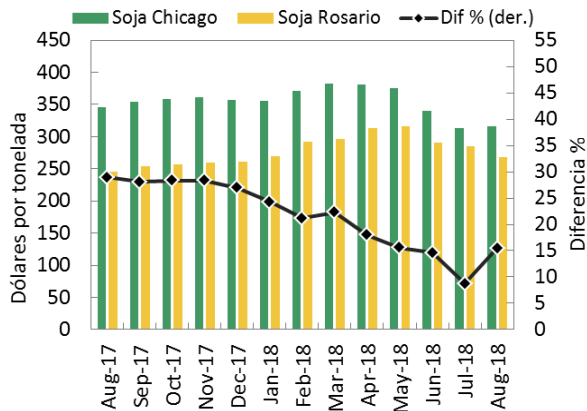
Puerto	Ago-18	Jul-18	%	Ago-17	%
Rosario y zona	56,466	62,535	-9.7%	88,306	-36.1%
Dársena y Buenos Aires	5,236	3,842	36.3%	6,148	-14.8%
Necochea	7,570	6,132	23.5%	9,428	-19.7%
Bahía Blanca	8,007	6,889	16.2%	18,144	-55.9%

Fuente: Williams Entregas. Todos los puertos sorgo salvo B. Blanca Malta

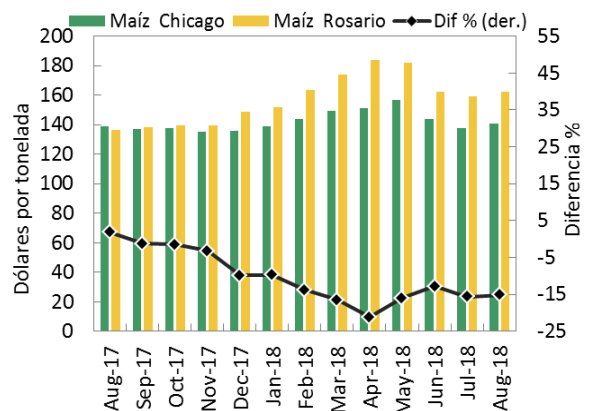


Diferencial de precios en mercados de futuros

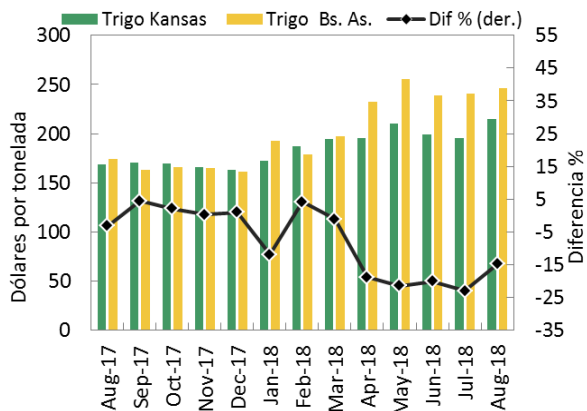
Soja



Maíz



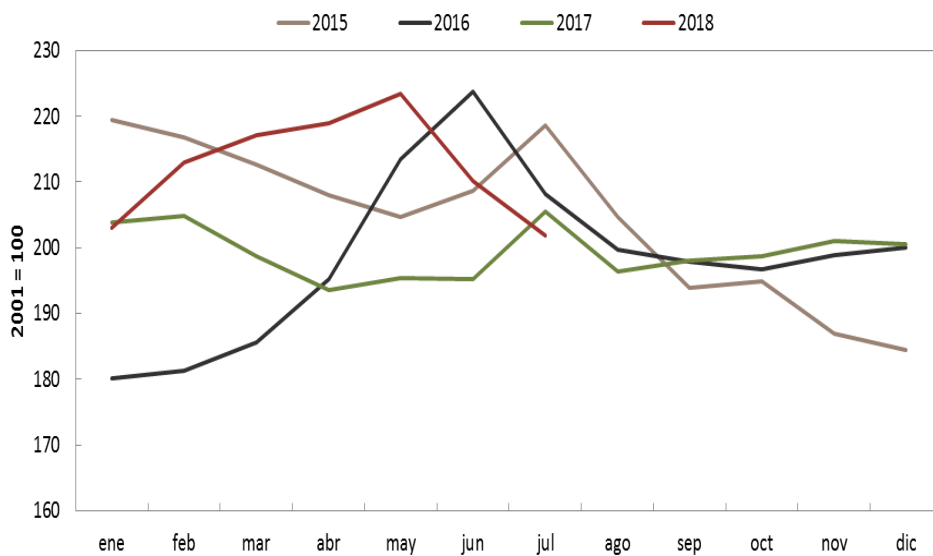
Trigo



Fuente: Elaboración propia en base a contratos correspondientes a similares posiciones de distintas plazas y los diferenciales de precios originados. La línea negra marca la diferencia porcentual entre los precios de la plaza internacional de referencia (Chicago o Kansas) y el de la plaza local (Rosario o Bs. As.).

Fuente: Elaboración propia partir de CBOT, KBOT, Mercado y Términos de Rosario y MATBA.

Índice de precios de las materias primas



Fuente: Elaboración propia en base a datos del Banco Central de la República Argentina. Base diciembre 2001 = 100